

ENVIRO Kondensatrensare

Monteringsanvisningar:

ENVIRO kondensatrensare är särskilt utvecklad för att separera olja från kondensat som har avskiljts ur tryckluftssystem. Den fungerar tillsammans med kompressorer, oljor och tömningsventiler av alla typer och märken.

Följ nedanstående anvisningar för att få bästa prestanda ur maskinerna:
Placera modulen med TEST-ventilen framåt

Monteringsanvisningar:

- 1) Modulen är utformad för att passa bekvämt mot en vägg. Placera maskinen med markeringen TEST framåt och avlägsna locken från båda kärlets ovansida.
- 2) Kontrollera först att inget farligt tryck föreligger och anslut sedan kondensatets intagsledning(ar) till 1/2" ingångskopplingarna. Om du endast använder en koppling kan den andra stängas med en skruvplugg. Drag inte åt kopplingarna för hårt.
- 3) Anslut 1/2" utgångskopplingen till en lämpad avloppsbrunn. Drag inte åt kopplingarna för hårt.
- 4) Lyft ut poly-elementet ur kärlet (1) och ställ det åt sidan tills vidare.
- 5) Avlägsna modulens ovansida och tag ut tryckfallsdynam, nedhållaren och förfiltret.
- 6) Avlägsna eventuella plastpåsar från elementen och/eller tryckfallsdynam.
- 7) Håll rent vatten i modulens ovansida tills det rinner ut ur utloppsröret och sätt sedan tillbaka förfiltret, nedhållaren, tryckfallsdynam och locket.
- 8) Kontrollera att alla kopplingar är fastsatta, säkra och inte läcker.
- 9) Din kondensatrensare är nu klar för bruk.

Obs: Första gången du fyller kärlet kan det stiga damm från kolelementet; detta beror endast på luftförflyttning och är helt oskadligt. Vi rekommenderar att i förväg låta det aktiva kolfiltret blöta under 24 timmar. Eventuellt koldamm i utloppsvattnet är oskadligt.

Vi rekommenderar att du i början varje dag kontrollerar kvaliteten av utströmmen från kondensatrensaren. Efter ca. en dag ska den utströmmande vätskan se klar ut vid granskning i ett klart glaskärl.

Vi rekommenderar att du använder vår särskilda sats skyddskåder när du installerar och/eller underhåller kondensatrensaren.

Underhållsanvisningar:

Förbrukade element kan vara tunga, vi rekommenderar med eftertryck att du vidtar alla gångbara åtgärder för lyftning av tunga vikter.

För att byta ut förfiltret och kolelementet avlägsnar du locket från modulen och tar ut förfiltret och kolelementet. Lyft ut de förbrukade elementen ur kärlet och placera dem på en plats där läckvattnet inte orsakar någon skada. Skjut in det nya kolelementet i modulen tills den vilar på kärlets botten och placera det nya förfiltret ovanpå kolelementet. Kolelementets ovansida ska befinna sig under utloppsöppningen. Vid behov kan du hålla rent vatten ovanpå kolelementet för att undvika damm.

Alla förbrukade element måste lästas i enlighet med gällande lokala föreskrifter för behandling av skadligt avfall.



Korta monteringsanvisningar

Packa ut modulen



Avlägsna locket



Förankra modulen i golvet och/eller väggen



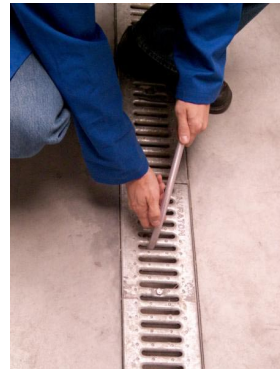
Anslut ingångarna



Anslut utloppet



Led utloppet till en lämpad avloppspunkt i närheten av ENVIRO



Avlägsna locket och nedhållaren



Avlägsna eventuella plastpåsar från elementen och/eller tryckfallsdynan



Avlägsna eventuella plastpåsar från elementen och/eller tryckfallsdynan



Lyft ut förfiltret ur modulen och ställ det åt sidan tills vidare



Kontrollera att testventilen är stängd, vrid åt höger för att stänga



Fyll modulen med rent vatten



Håll rent vatten i modulens ovansida



Sätt tillbaka förfiltret ovanpå kolelementet



Sätt tillbaka nedhållaren, tryckfallsdynan och locket



Din maskin är nu klar för bruk!



