

El Separador de Condensados ENVIRO

Instrucciones de instalación:

El separador de condensados ENVIRO ha sido especialmente diseñado para separar aceite del condensado extraído de los sistemas de aire comprimido y es eficaz con todos los tipos y marcas de compresores, aceites y válvulas de desagüe.

Para que la máquina funcione óptimamente, deberá seguir las siguientes:
Coloque la unidad con la válvula TEST en la parte frontal.

Instrucciones de instalación:

- 1) El diseño de la unidad facilita su instalación contra una pared. Coloque la máquina con la válvula de TEST en la parte frontal y retire las dos tapas de la parte superior de ambos depósitos.
- 2) Tras verificar que no exista presión peligrosa alguna, conecte el conducto o conductos de entrada del condensado usando las conexiones de entrada 1/2". Si sólo se usa una conexión, las otras se sellan usando un tapón roscado. No apretar demasiado las conexiones.
- 3) Conectar la conexión de salida 1/2" a una boca del alcantarillado adecuada. No apretar demasiado las conexiones.
- 4) Retirar el poli elemento del depósito (1) y dejarlo apartado de momento.
- 5) Retire la tapa de la parte superior de la unidad y extraiga la rejilla de retención de la base de la cámara de despresurización. En caso necesario, retire las bolsas de plásticos de los elementos y/o de la base.
- 6) Extraer el prefiltro de la unidad y guárdelo a un lado de momento.
- 7) Introduzca agua limpia a través de la parte superior de la unidad hasta que salga por el conducto de salida y vuelva a colocar el prefiltro, la abrazadera, la base y la tapa.
- 8) Asegúrese que todas las conexiones están sujetas, seguras y no presentan fugas.
- 9) El separador de condensados está ahora listo para su uso.

Nota: Durante el llenado inicial, se puede desprender polvo de los elementos de carbón, esto no es más que aire desplazado y es totalmente inofensivo. Recomendamos poner en remojo los elementos de carbón durante 24 horas. El polvo de carbón presente en el agua de salida es totalmente inofensivo.

Al principio, recomendamos controlar diariamente la calidad del líquido que sale del separador de condensados. Pasados unos días, el producto resultante debe ser nítido si se observa en un depósito de cristal transparente.

Recomendamos usar nuestro equipo de ropa de protección a la hora de instalar o realizar servicios de mantenimiento en el separador de condensados.

Instrucciones de mantenimiento:

Los elementos usados pueden tener peso, razón por la que aconsejamos que se adopten las precauciones habituales para levantar artículos de gran peso.

A medida que el poli elemento absorbe aceite, el indicador irá descendiendo. La velocidad de descenso del indicador a lo largo de un periodo de tiempo indica cuándo se deberá sustituir el poli elemento. Si el indicador sube, significa que se está introduciendo demasiado líquido en la máquina o que está obturada.

El poli elemento se debe sustituir cuando la parte superior del indicador alcance la tapa del depósito.

Para sustituir el poli elemento, retire la tapa de la parte superior del depósito (1) y extraiga el poli elemento usado del depósito. Basta con introducir un poli elemento nuevo en el depósito (1) y dejarlo que descansa (flote) sobre el nivel del agua.

Para cambiar los elementos de carbón, quite la tapa, retire el elemento de carbón usado del depósito (2) y colóquelo en un lugar en el que el agua de desagüe no produzca daños. Introduzca un elemento de carbón nuevo en el depósito (2) hasta tocar fondo. La parte superior del elemento de carbón debe quedar por debajo del orificio de salida. En caso necesario, se puede colocar agua limpia en la parte superior del elemento de carbón para prevenir la aparición de polvo.

Los elementos usados se deben depositar de acuerdo con la normativa local vigente para el vertido de residuos peligrosos.



Breves Instrucciones de Instalación

Desembalar la unidad



Retirar la tapa



Fijar la unidad al suelo y/o la pared



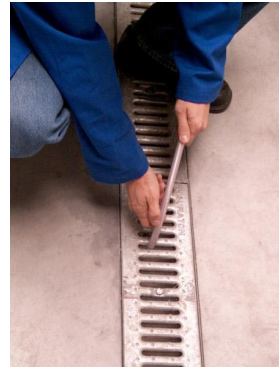
Conectar los conductos de entrada



Conectar el conducto de salida



Conectar el conducto de salida a una boca del alcantarillado indicada y cercana al ENVIRO



Retirar la tapa y la abrazadera



En caso necesario, retirar las bolsas de plástico de los elementos y/o de la base de despresurización



En caso necesario, retirar las bolsas de plástico de los elementos y/o de la base de despresurización



Extraer el prefiltro de la unidad y dejarlo a un lado de momento



Asegúrese que la válvula de test está cerrada; para cerrar girar a la derecha



Llenar la unidad con agua limpia



Introducir agua limpia en la parte superior de la unidad



Colocar el prefiltro sobre el carbón



la base de despresurización y la tapa



La máquina está ahora lista para su uso!



