

Purificador de Condensado PURO

Instruções de instalação:

O purificador de condensado PURO foi especialmente desenhado para separar óleo de condensado extraído de sistemas de ar comprimido e está indicado para todos os tipos e marcas de compressores, óleos e válvulas de drenagem.

Para obter o melhor desempenho das máquinas, sugerimos o seguinte:

Instruções de instalação:

- 1) Ligue a válvula de TESTE e bocal de saída na posição marcada (ver etiqueta).
- 2) Depois de se assegurar que não existe pressão perigosa, ligue o(s) tubo(s) de entrada de condensado utilizando uma ou ambas as ligações de entrada de 1/2", de acordo com a necessidade. Se for utilizada apenas uma ligação, a outra pode ser selada com um bujão. Não aperte demasiado as ligações.
- 3) Ligue a ligação de saída de 1/2" a um escoamento adequado. Não aperte demasiado as ligações.
- 4) Levante o poly-elemento do recipiente (1) e coloque-o para um lado por enquanto.
- 5) Remova a embalagem de plástico do elemento carbónico e insira-o de novo no recipiente (2) e deixe-o assentar sobre o fundo do recipiente. Coloque a tampa fechada sobre o recipiente (2).
- 6) Remova o disco de espuma do despressurizador, encha com água a caixa do despressurizador até que esta saia pelo tubo de saída e de seguida substitua o disco de espuma na caixa de despressurização.
- 7) Com a extremidade atada por cabo virada para cima, torne a colocar o poly-elemento branco no recipiente (1), empurrando lentamente o elemento para baixo, no recipiente 1 (o poly-elemento deve ficar apoiado no fundo do recipiente 1).
- 8) Coloque a tampa 1 sobre o recipiente 1.
- 9) O seu purificador de condensado está agora pronto a funcionar.

Nota: Durante o enchimento inicial, poder-se-á levantar poeira dos elementos carbónicos; isto trata-se apenas de movimentação de ar e é perfeitamente inofensivo. Recomendamos que o elemento de carvão activo seja previamente saturado com água durante 24 horas. Qualquer eventual poeira de carvão na água de escoamento é inofensiva.

Recomendamos que inicialmente seja efectuada uma inspecção diária à qualidade da saída do seu purificador de condensado. Após cerca de um dia, a saída deve ser límpida, quando vista através de um recipiente de vidro.

Recomendamos que utilize o nosso kit de vestuário de protecção quando instalar ou prestar serviços de manutenção no purificador de condensado.

Instruções de manutenção:

Os elementos usados podem ser pesados e aconselhamos vivamente a tomada de precauções normais para o levantamento de pesos pesados.

Para substituir o poly-elemento, retire a tampa do topo do recipiente (1) e levante o poly-elemento utilizado para fora do recipiente. Simplesmente insira o novo poly-elemento no recipiente (1) e deixe-o assentar sobre o fundo do recipiente 1.

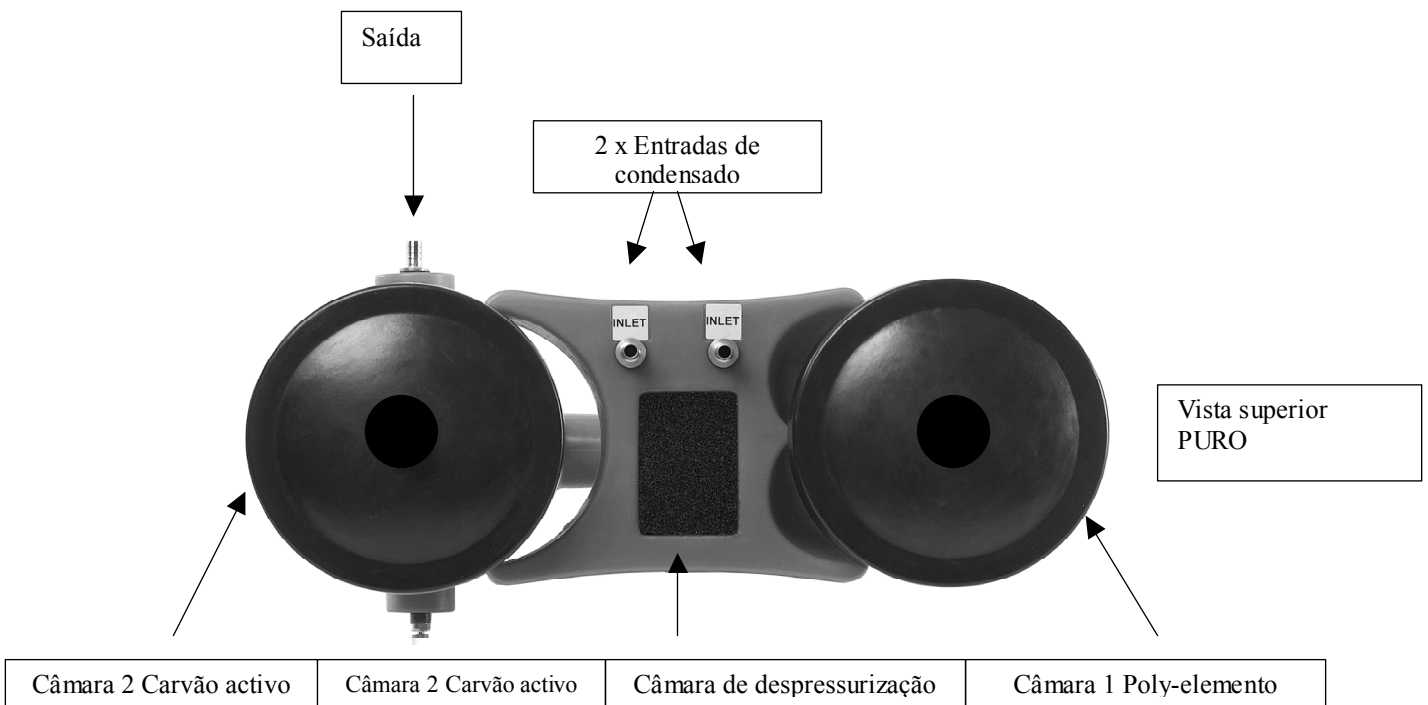
Para mudar elementos carbónicos, retire o elemento carbónico do seu recipiente (2) após ter removido a tampa, puxe o elemento carbónico de dentro do recipiente e coloque-o em local onde a água que escorre não possa provocar danos. Insira o novo elemento carbónico no recipiente (2) até que este assente no fundo do recipiente. O topo do elemento carbónico deve encontrar-se abaixo do orifício de saída. Se necessário, coloque água limpa no topo do elemento carbónico para evitar poeira.

Todos os elementos usados devem ser devidamente eliminados e de acordo com as regulamentações sobre a eliminação de resíduos perigosos em vigor na sua área.





Válvula de TESTE para tomada de amostras



Instruções de instalação rápidas



Desembale a unidade



Enrosque a válvula de TESTE e bocal de saída nas posições marcadas (ver etiqueta de teste e etiqueta de saída)



Remova o elemento carbónico



Desembale o elemento carbónico



Substitua o elemento carbónico



Remova o poly-elemento



Ligue os tubos de entrada



Ligue o tubo de saída



Ligue o tubo de saída a um ponto de escoamento adequado junto do PURO



Coloque a tampa número 2 na câmara número 2
Inclua o kit de teste para futura referência



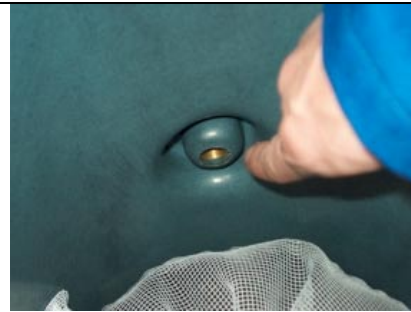
Assegure-se de que a válvula de teste, rode para a direita para fechar



Retire o disco de espuma



Encha a unidade com água limpa



Encha a unidade até ao ponto de saída e substitua o disco de espuma



Recoloque o poly-elemento e empurre-o lentamente para baixo até que este esteja assentado sobre o fundo do recipiente 1.



A sua máquina está pronta para funcionamento!

