

# TEC11-N TIMER

Analoge tijdschakelaar



08/09

## ALGEMENE WERKING

Om voortdurend een hoge kwaliteit te kunnen garanderen wordt de TEC-11 Timer geproduceerd met behulp van SMT (Surface Mounting Technology).

De timer kan gebruikt worden om de ON (aftap) en OFF (interval) tijden van magneetventielen te bepalen die onder kleine compressoren gebouwd zijn of onder perslucht filters.

Middels een potentiometer knop kan de OFF (interval) tijd aangepast worden tot maximaal 120 minuten. De ON (aftap) tijd is niet instelbaar en is standaard 2 seconden.

De TEC11-N timer is geschikt voor alle magneetventielen met DIN 43650-B / ISO 6952 aansluiting.

## **VEILIGHEID INSTRUCTIES**

### **VEILIGHEID EN CORRECT GEBRUIK**

Om veiligheid en een lange levensduur van dit product te garanderen, zal u de bijgesloten instructies strikt in acht moeten nemen. Uw garantie vervalt indien u de instructies niet in acht neemt of indien sprake is van incorrect gebruik van het product! Gebruik van het product, onder condities die niet zijn beschreven in de productdocumentatie of in strijd zijn met de instructies, zullen als **INCORRECT GEBRUIK** worden beschouwd. De fabrikant is niet verantwoordelijk voor enige schade voortvloeiend uit incorrect gebruik van het product.

### **VEILIGHEID & WAARSCHUWINGS AANWIJZIGINGEN**

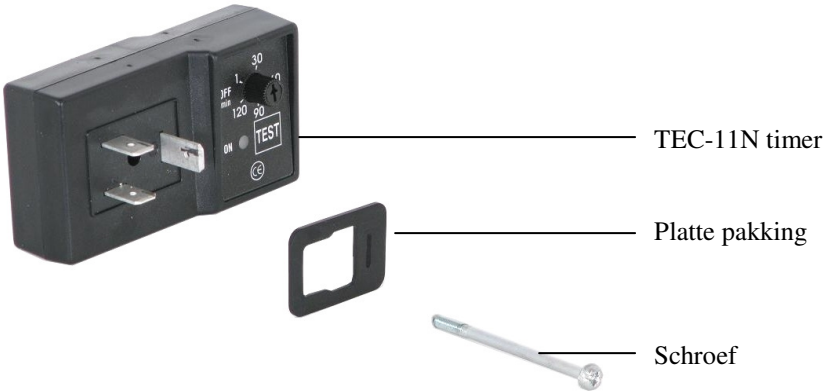
#### **LET OP**

- Houd ten alle tijden rekening met de geldende en algemeen bekende veiligheidsinstructies bij installatie, gebruik en onderhoud van dit product.
- Neem passende maatregelen om incorrect gebruik en/of het ontstaan van schade aan het product te vermijden.
- Monteer geen producten of leidingen in het perslucht systeem terwijl deze onder druk staat.
- Ontlucht altijd eerst het perslucht systeem alvorens u aan het systeem begint te werken.

Het is zeer belangrijk dat (onderhouds-)personeel veilig werkt, dus regels en wettelijke voorschriften opvolgt wanneer men dit product gebruikt. Tijdens het gebruiken en onderhoud plegen aan dit product, moet (onderhouds-)personeel alle lokale gezondheids- en veiligheidsinstructies naleven en regels opvolgen. Internationale gebruikers dienen regels en maatregelen op te volgen die gelden in het land waarin het product geïnstalleerd wordt. De meeste ongelukken die gebeuren tijdens gebruik of onderhoud zijn vaak het gevolg van het niet correct naleven van simpele veiligheidsinstructies en/of voorzorgsmaatregelen. Een ongeluk kan vaak voorkomen worden door het herkennen van gevaarlijke omstandigheden die kunnen leiden tot ongelukken en/of dodelijke situaties. Onjuist gebruik en/of onjuist onderhouden van dit product kan gevaarlijk zijn en leiden tot een ongeluk met een eventueel dodelijke afloop. Wij kunnen onmogelijk alle omstandigheden die kunnen leiden tot gevaarlijke situaties voorspellen.

De **WAARSCHUWINGEN** die vermeld staan in deze handleiding vertegenwoordigen de meeste potentiële gevaarlijke situaties en zijn dus niet allesomvattend. Wanneer de gebruiker een procedure, product of gereedschap toepast dat niet door ons speciaal wordt voorgeschreven dient deze ervoor zorg te dragen dat het product niet beschadigt wordt of een gevaarlijke situatie genereert die kan leiden tot ongelukken en/of beschadiging in de directe omgeving.

**EXPLODED VIEW - IDENTIFICATIE VAN ALLE ONDERDELEN DIAGRAM**



## INSTALLATIE INSTRUCTIES

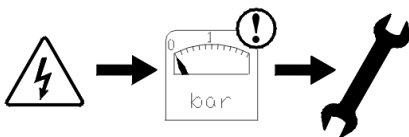
### LET OP!

Ga voor de installatie van dit product eerst na of het voldoet aan uw verzoek en of het past bij uw applicatie.

1. Pak het product uit en controleer of het product beschadigd is.



2. Ontlucht het perslucht systeem voordat er onderhoud of installatie plaats vindt!

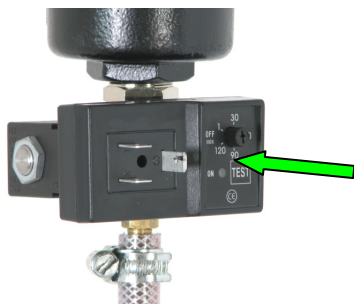


3. Neem de platte pakking van de TEC11-N timer en plaats de platte pakking over de connectiepinen van de spoel.



## INSTALLATIE INSTRUCTIES

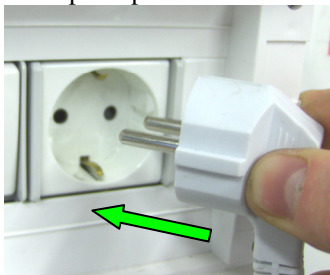
4. Plaats de timer op de spoel zoals hieronder is afgebeeld.



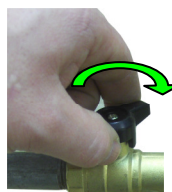
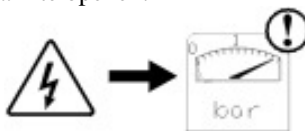
5. Plaats de stekkerpakking op de stekker, monteer de stekker op de timer en draai de schroef vast zoals hieronder is afgebeeld (max. 1Nm). Stel vast dat beide pakkingen goed aansluiten om IP65 bescherming te garanderen.



6. Nadat u heeft gecontroleerd dat de stroomtoevoer overeenkomt met het voltage aangegeven op de spoel kunt u deze inschakelen.



7. Herstel de systeemdruk door de kogelkraan langzaam te openen.



8. Druk op de TEST knop om de werking van het ventiel te testen.



9. De aftap staat nu onder druk en zal automatisch en continu condensaat uit uw perslucht installatie aftappen.

Indien nodig kunt u de OFF tijd aanpassen. (de ON tijd van 2 sec. kan niet aangepast worden)

## INSTALLATIE INSTRUCTIES

10. Stel de OFF tijd in welke past bij uw applicatie, bijvoorbeeld 30 min.



11. Uw TEC11-N timer is klaar voor gebruik!

## · TECHNISCHE SPECIFICATIES

|                          |                                  |
|--------------------------|----------------------------------|
| Interval tijd (OFF tijd) | 1 tot 120 minuten, instelbaar    |
| Aftap tijd (ON tijd)     | 2 seconden, vast                 |
| Stroomtoevoer            | 24 tot 240VAC/DC 50/60Hz         |
| Stroomverbruik           | 4 mA maximaal                    |
| TEST knop                | Ja                               |
| Indicatie LED            | Geel LED om ON tijd aan te geven |
| Materiaal behuizing      | ABS plastic, V0                  |
| Aansluiting              | DIN 43650-B/ ISO 6952            |
| Omgevingstemperatuur     | -40° - 60° Celsius               |

## CERTIFICERING

|       |    |
|-------|----|
| CE    | Ja |
| cULus | Ja |
| RoHS  | Ja |
| IP65  | Ja |



## AFMETINGEN (MM)

