

FLUIDRAIN TIMER

Analoge elektronische timer



11/09

ALGEMENE WERKING

Om voortdurend een hoge kwaliteit te kunnen garanderen wordt de FLUIDRAIN Timer geproduceerd met behulp van SMT (Surface Mounting Technology).

De timer wordt toegepast om een ventiel automatisch te openen (ON) en te sluiten (OFF).

De gewenste tijd kan ingesteld worden met behulp van potentiometers, gele LED's geven aan in welke cyclus de timer verkeerd (open of gesloten).

De FLUIDRAIN timer is ontworpen om op alle spoelen met connectie type DIN 43650-A / ISO 4400 toegepast te worden.

VEILIGHEID EN CORRECT GEBRUIK

Om veiligheid en een lange levensduur van dit product te garanderen, zal u de bijgesloten instructies strikt in acht moeten nemen. Uw garantie vervalt indien u de instructies niet in acht neemt of indien sprake is van incorrect gebruik van het product! Gebruik van het product, onder condities die niet zijn beschreven in de productdocumentatie of in strijd zijn met de instructies, zullen als INCORRECT GEBRUIK worden beschouwd. De fabrikant is niet verantwoordelijk voor enige schade voortvloeiend uit incorrect gebruik van het product.

VEILIGHEID & WAARSCHUWINGS AANWIJZINGEN

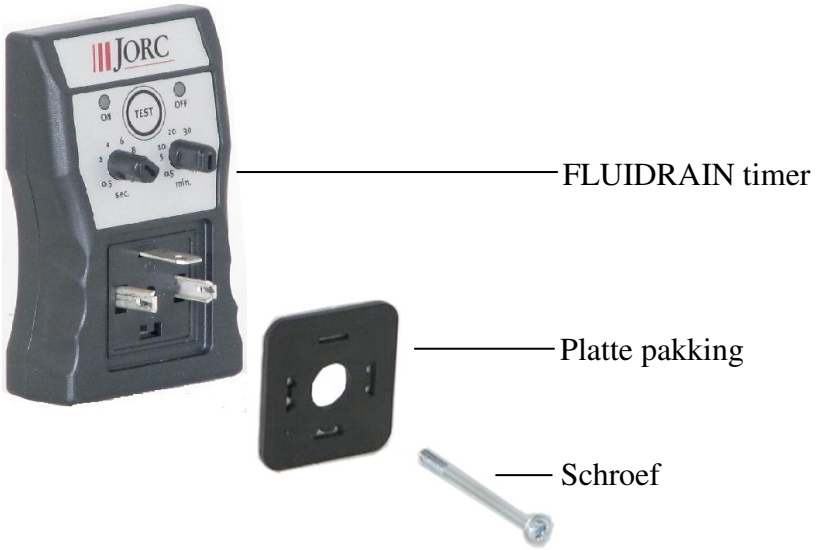
LET OP

- Houd ten alle tijden rekening met de geldende en algemeen bekende veiligheidsinstructies bij installatie, gebruik en onderhoud van dit product.
- Neem passende maatregelen om incorrect gebruik en/of het ontstaan van schade aan het product te vermijden.
- Monteer geen producten of leidingen in het perslucht systeem terwijl deze onder druk staat.
- Ontlucht altijd eerst het perslucht systeem alvorens u aan het systeem begint te werken.

Het is zeer belangrijk dat (onderhouds-)personeel veilig werkt, dus regels en wettelijke voorschriften opvolgt wanneer men dit product gebruikt. Tijdens het gebruiken en onderhoud plegen aan dit product, moet (onderhouds-)personeel alle lokale gezondheids- en veiligheidsinstructies naleven en regels opvolgen. Internationale gebruikers dienen regels en maatregelen op te volgen die gelden in het land waarin het product geïnstalleerd wordt. De meeste ongelukken die gebeuren tijdens gebruik of onderhoud zijn vaak het gevolg van het niet correct naleven van simpele veiligheidsinstructies en/of voorzorgsmaatregelen. Een ongeluk kan vaak voorkomen worden door het herkennen van gevaarlijke omstandigheden die kunnen leiden tot ongelukken en/of dodelijke situaties. Onjuist gebruik en/of onjuist onderhouden van dit product kan gevaarlijk zijn en leiden tot een ongeluk met een eventueel dodelijke afloop. Wij kunnen onmogelijk alle omstandigheden die kunnen leiden tot gevaarlijke situaties voorspellen.

De WAARSCHUWINGEN die vermeld staan in deze handleiding vertegenwoordigen de meeste potentiële gevaarlijke situaties en zijn dus niet allesomvattend. Wanneer de gebruiker een procedure, product of gereedschap toepast dat niet door ons speciaal wordt voorgeschreven dient deze ervoor zorg te dragen dat het product niet beschadigt wordt of een gevaarlijke situatie genereert die kan leiden tot ongelukken en/of beschadiging in de directe omgeving.

EXPLODED VIEW – IDENTIFICATIE VAN ALLE ONDERDELEN



INSTALLATIE INSTRUCTIES

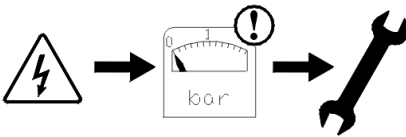
LET OP!

Ga voor de installatie van dit product eerst na of het voldoet aan uw verzoek en of het past bij uw applicatie.

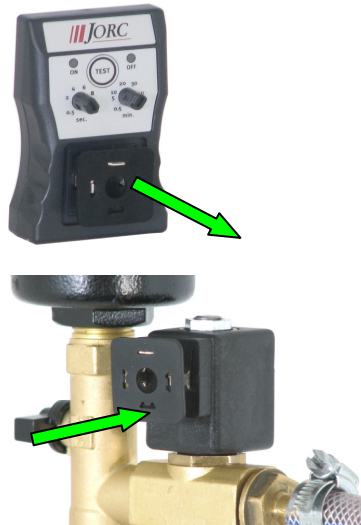
1. Pak het product uit en controleer of het product beschadigd is.



2. Ontlucht het perslucht systeem voordat er onderhoud of installatie plaats vindt!

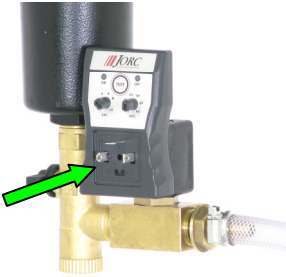


3. Verwijder de platte pakking van de timer connectie pinnen. Plaats vervolgens de platte pakking over de connectie pinnen van de spoel.

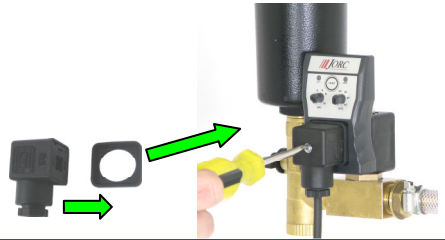


INSTALLATIE INSTRUCTIES

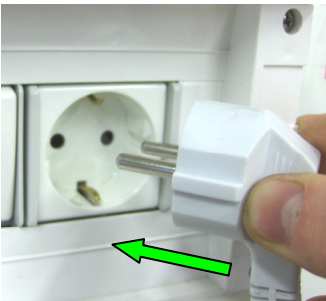
4. Plaats de timer op de spoel zoals hieronder is afgebeeld. U kunt de timer rechtop of ondersteboven monteren.



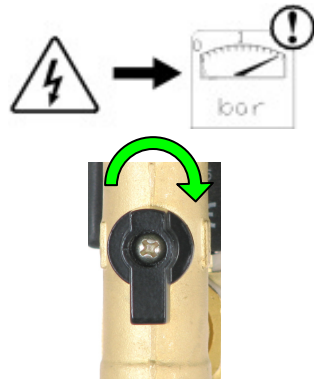
5. Plaats de stekkerpakking op de stekker, monteer de stekker op de timer en draai de schroef vast zoals hieronder is afgebeeld (max. 1Nm). Stel vast dat beide pakkingen goed aansluiten om IP 65 bescherming te garanderen.



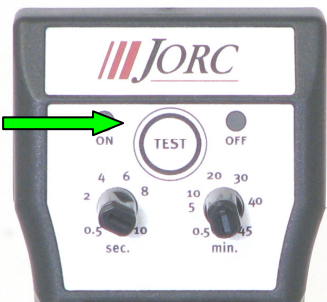
6. Nadat u heeft gecontroleerd dat de stroomtoevoer overeenkomt met het voltage aangegeven op de zijkant van de spoel en binnen het voltagebereik van de timer valt kunt u deze aanzetten.



7. Herstel de systeemdruk, bijvoorbeeld door de kogelkraan langzaam te openen.



8. Druk op de TEST knop om de werking van het ventiel te testen.



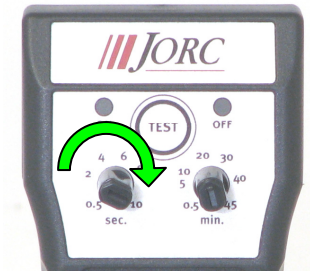
9. De aftap staat nu onder druk en zal automatisch en continu condensaat uit uw perslucht installatie aftappen.

U kunt nu de ON / OFF tijden instellen.

□

INSTALLATIE INSTRUCTIES

10. Stel de ON tijd in welke past bij uw applicatie, bijvoorbeeld 2 sec.



11. Stel de OFF tijd in welke past bij uw applicatie, bijvoorbeeld 20 min.



12. Uw FLUIDRAIN aftap is klaar voor gebruik!

TECHNISCHE SPECIFICATIES

Interval tijd (OFF tijd)	0,5 – 45 min.
Aftap tijd (ON tijd)	0,5 – 10 sec.
Stroomtoevoer	12-36 of 24-240 of 48-380V AC/DC Controleer de vermelding op de timer!
Stroomverbruik	4 mA max.
Materiaal behuizing	ABS plastic brandveilig
Connectie	Din 43650-A – ISO 4400
Indicatie lampjes	Gele LED's, welke aan /uit weergeven

CERTIFICERING

CE	Ja
cULus	Ja
RoHS	Ja
IP65	Ja



AFMETINGEN (MM)

