

Condensaatreiniger ENVIRO

Instructies voor de installatie

De ENVIRO condensaatreiniger is speciaal ontworpen voor het scheiden van olie en het condensaat dat uit persluchtsystemen wordt geëxtraheerd. Deze machine werkt met alle merken en types compressor, minerale oliën en aftapventielen.

Voor de optimale werking van de machines adviseren wij het volgende:

Instructies voor de installatie:

- 1) Het apparaat is zo ontworpen dat het eenvoudig tegen een muur geplaatst kan worden. Plaats de ENVIRO met de tekst 'TEST' naar voren.
- 2) Gebruik de bijgeleverde schroeven om de Enviro tegen een muur of de vloer te monteren.
- 3) Nadat u heeft gecontroleerd of er geen gevaarlijke druk heerst, sluit u de condensaat inlaatleiding(en) aan. U gebruikt zoveel inlaat connecties als u wenst. Als slechts één aansluiting wordt gebruikt kunnen de andere worden afgedicht met een schroefdraadplug. Draai de aansluitingen handvast.
- 4) Sluit de 1/2" uitlaataansluiting aan op een geschikte rioleringsafvoer. De aansluitingen handvast aandraaien.
- 5) Verwijder de deksel van de ENVIRO, neem de elementen eruit en verwijder de verpakkingsplastic.
- 6) Neem de prefilter uit de ENVIRO en leg hem aan de kant.
- 7) Vul de ENVIRO met schoon water tot aan de uitlaataansluiting. Plaats de prefilter en andere elementen weer terug in de ENVIRO. Ook de deksel kunt u weer terugplaatsen.
- 8) Verzekerd u er zich van dat alle aansluitingen veilig en lekkage vrij zijn gemonteerd.
- 9) Uw ENVIRO condensaatreiniger is nu klaar voor gebruik.

Opmerking: Bij de eerste keer dat u de reiniger vult, kan stof vrijkomen van de koolementen; dit is echter alleen verdrongen lucht en is geheel onschadelijk. Voor de condensaatreiniger is het niet nodig dat de koolementen van tevoren worden ingeweekt. Dit wordt wel aangeraden als stofvorming een probleem is. Eventuele koolstofdeeltjes in het uitlaatwater zijn onschadelijk.

Wij adviseren om in het begin dagelijks de werking van uw condensaatreiniger te controleren. Na ongeveer een dag moet het uitlaatwater helder zijn.

Onderhoudsinstructies:

Gebruikte elementen kunnen zwaar zijn en wij adviseren daarom met klem om de gebruikelijke voorzorgsmaatregelen te treffen voor het tillen van zware lasten.

Om de prefilter en koolement te vervangen verwijdert u het deksel. Til dan het gebruikte prefilter en gebruikte koolement uit de container en leg dat op een plaats waar het water dat wordt afgetapt, geen schade kan veroorzaken. Schuif de nieuwe prefilter en nieuw koolement in de container. De bovenkant van het koolement moet zich onder de uitlaatopening bevinden. Indien nodig kan schoon water boven op het koolement worden gegoten om stofvorming te voorkomen.

Alle gebruikte elementen moeten worden behandeld volgens de in uw regio geldende voorschriften betreffende chemisch afval.



Instructies voor snelle installatie:

Neem de ENVIRO uit de verpakking



Plaats de ENVIRO tegen een muur met het TEST ventiel aan de voorkant



Bevestig de ENVIRO tegen een muur of op de vloer



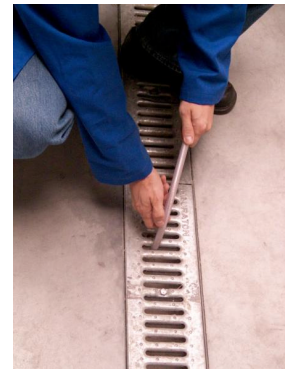
Sluit de condensaatinlaat aan



Sluit de uitlaat aan



Sluit de uitlaat aan op een afvoerpunt dichtbij de ENVIRO



Verwijder het deksel



Neem de ontluichtingsmat en de positioneringbeugel uit de ENVIRO



Verwijder de verpakingsplastic van de elementen en ontluchtingsmat



Neem de voorfilter uit de ENVIRO en leg hem aan de kant



Verzekerd u zich ervan dat het TEST ventiel gesloten is (rechtsomdraai)



Vul de ENVIRO bovenin met schoon water



Vul de ENVIRO met schoon water tot aan de uitlaataansluiting



Plaats de voorfilter bovenop het koolement



Plaats de positioneringbeugel, de ontluchtingsmat en de deksel terug op de ENVIRO



Verzekerd u er zich van dat alle aansluitingen veilig en lekkage vrij zijn gemonteerd. Uw ENVIRO is nu klaar voor gebruik



