

Il separatore di condensa PURO GRAND

Istruzioni per l'installazione

Il separatore di condensa PURO GRAND è stato specificamente sviluppato per separare l'olio dalla condensa prodotta dai sistemi ad aria compressa e funziona efficacemente con tutti i tipi e tutte le marche di compressori, oli e valvole di scarico.

Per ottenere le migliori prestazioni dalle macchine raccomandiamo quanto segue.

Istruzioni per l'installazione

- 1) L'unità è progettata per essere installata facilmente a muro. Posizionare la macchina con la scritta TEST sulla parte frontale e rimuovere i coperchi dalla sommità di entrambi i collettori.
- 2) Dopo essersi accertati che non sia presente pressione pericolosa, collegare i/i condotto/i d'ingresso della condensa utilizzando i raccordi d'ingresso da 1/2". Nel caso in cui ci si serva di un'unica connessione, le altre potranno essere sigillate con un tappo a vite. Non serrare eccessivamente i raccordi.
- 3) Connettere il raccordo d'uscita da 1/2" ad una presa fognaria adatta. Non serrare eccessivamente i raccordi.
- 4) Sollevare il filtro multiplo dal collettore (1) e sistemarlo provvisoriamente su un lato.
- 5) Rimuovere il sacchetto in plastica che avvolge il filtro a carbone attivo e reinserire il filtro nel collettore (2), facendolo appoggiare sul fondo del collettore. Sistemare il coperchio chiuso sul collettore (2).
- 6) Rimuovere il tampone di depressurizzazione in schiuma, versare acqua pulita nella camera di depressurizzazione, fino a che essa fuoriesce dal condotto d'uscita. Quindi riposizionare il tampone in schiuma nella camera di depressurizzazione.
- 7) Con l'estremità legata al cavo rivolta verso l'alto, riposizionare il filtro multiplo bianco nel serbatoio (1) premendo leggermente verso il basso (il filtro dovrà posizionarsi sul fondo del serbatoio 1).
- 8) Posizionare il coperchio (1) sul serbatoio (1).
- 9) Ora il separatore di condensa è pronto per la messa in funzione.

Nota: Durante l'operazione iniziale di riempimento può sollevarsi della polvere dai filtri a carbone; si tratta di un mero spostamento d'aria ed è totalmente innocuo. Raccomandiamo una preimmersione del filtro a carbone per 24 ore. La polvere di carbone eventualmente presente nell'acqua di scarico non è dannosa.

Raccomandiamo di effettuare inizialmente un controllo giornaliero della qualità del liquido d'uscita prodotto dal separatore di condensa. Dopo circa un giorno, il liquido deve essere limpido quando viene controllato in un contenitore di vetro trasparente.

Durante le operazioni di montaggio e/o di ordinaria manutenzione al separatore di condensa raccomandiamo di indossare il kit di protezione da noi fornito.

Istruzioni per la manutenzione

Gli elementi filtranti usati possono essere pesanti quindi raccomandiamo caldamente di prendere tutte le normali precauzioni per il sollevamento di oggetti pesanti.

Per sostituire il filtro multiplo, estrarlo dal serbatoio (1) dopo aver rimosso il coperchio. Introdurre con attenzione il nuovo filtro all'interno del serbatoio (1) e posizionarlo sul fondo.

Per sostituire i filtri a carbone, rimuovere un elemento filtrante a carbone dal collettore (2) in cui si trova dopo aver tolto il coperchio. Sollevare il filtro a carbone usato dal collettore e sistemarlo dove l'acqua di scarico non può causare alcun danno. Inserire il nuovo filtro a carbone nel collettore (2) spingendolo fino a farlo poggiare sul fondo del collettore. La sommità del filtro a carbone dovrebbe trovarsi sotto il foro d'uscita. Se necessario, versare dell'acqua pulita sulla sommità del filtro a carbone per impedire la formazione di polvere.

Tutti gli elementi usati devono essere eliminati nel pieno rispetto della normativa vigente sul posto in materia di smaltimento di rifiuti pericolosi.



Istruzioni per un'installazione rapida



Disimballare l'unità



Rimuovere i coperchi



Rimuovere il filtro a carbone



Togliere il filtro a carbone dal sacchetto



Rimettere il filtro a carbone



Riposizionare il coperchio numero 2 sulla torre numero 2

Inserire il kit di controllo per futuro riferimento



Rimuovere il filtro multiplo



Connettere i tubi d'ingresso



Connettere il condotto d'uscita



Collegare il condotto d'uscita ad un punto adatto della fognatura, vicino al PURO GRAND



Rimuovere il tampone in schiuma



Accertarsi che la valvola di controllo sia chiusa, girare a destra per serrarla



Riempire l'unità con acqua pulita



Riempire l'unità fino al livello dell'uscita e rimettere il tampone in schiuma



Sostituire il filtro multiplo e premere leggermente il filtro finché rimarrà sul fondo del serbatoio (1).



Posizionare il coperchio (1) sul serbatoio (1).

Ora la macchina è pronta per la messa in funzione!

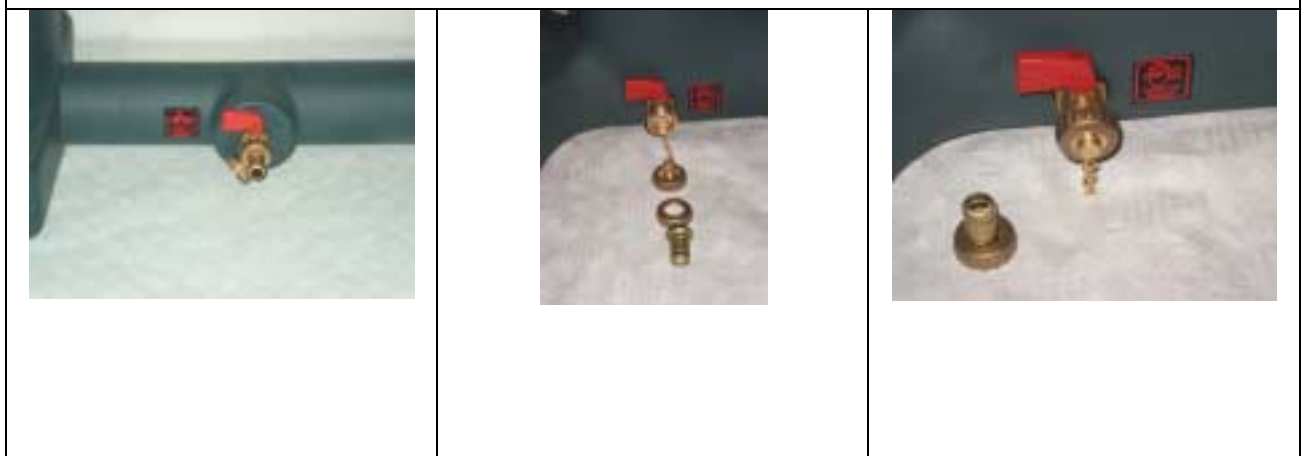
Istruzioni per l'equipaggiamento di controllo



a) L'indicatore di traboccamento salirà quando nella macchina è stata versata una quantità eccessiva di liquido o è avvenuta un'ostruzione



b) Il kit con la bottiglia di controllo consente di esaminare il liquido d'uscita dell'unità. Riempire una bottiglia aprendo la valvola di controllo ed esaminare l'ombreggiatura del liquido contro l'etichetta apposta sulla bottiglia di controllo. In questo modo si avrà un'indicazione del contenuto d'olio presente nel liquido d'uscita (circa 20 PPM).



c) Il separatore di condensa PURO GRAND può essere svuotato se ciò è necessario per un intervento di manutenzione. Basta collegare un tubo flessibile allo scarico di servizio e svuotare la macchina. Se necessario, lo scarico di servizio può essere chiuso con un coperchio a vite.

