

# SEPREMIUM®

## Traitement d'air – nettoyage de condensat

Le SEPREMIUM sépare l'huile de condensat produit par les systèmes de compresseurs. Le SEPREMIUM atteint l'efficacité de séparation d'huile et de condensat, du fait que les condensats provenant des systèmes de compresseurs sont traités par les différentes étapes de séparation.

### FONCTIONNEMENT PRINCIPAL DE SEPREMIUM

L'élément d'indication intelligent vous donne une indication visuelle de la durée de fonctionnement du niveau de la saturation des éléments de SEPREMIUM.

L'élément d'indication a également des capacités absorbantes, s'ajoutant au procédé de filtration.

La conception d'élément combine de divers types d'adsorption et des technologies d'absorption pour réaliser les valeurs les plus basses possibles de résidu d'huile.

Puisque le condensat traverse le filtre, l'huile est filtrée dehors, alors que de l'eau épurée passe librement vers la prochaine étape de séparation. Les étapes suivantes de séparation incorporent le charbon actif particulièrement choisi pour traiter les contaminants restants dehors.



### AVANTAGES TECHNIQUES

- Indicateur visuel de statut de la vie d'élément.
- Le SEPREMIUM n'exige pas un réservoir de condensat-arrangement.
- Séparation de tous les types de lubrifiants de compresseur.
- Séparation des émulsions fixes.
- Séparation des lubrifiants de polyglycol.
- Indicateur de débordement.

### AVANTAGES COMMERCIAL

- N'importe quel type de purgeur condensat peut être appliqué.
- Seulement trois modèles couvrent la capacité du compresseur 60m<sup>3</sup>/min.
- TEST vanne et kit est fourni en tant que norme pour l'indication visuelle de l'exécution d'élément.
- Indicateur de débordement.
- Vanne de teste et kit d'habillement pour l'entretien inclus.

**TECHNOLOGY DE SEPARATION 'PREMIUM'**

# SEPREMIUM®

Traitement d'air – nettoyage de condensat

## SPÉCIFICATIONS

MMODÈLES	10	20	30
Résidu d'huile	< 10 ppm	<10 ppm	<10 ppm
Adsorption d'huile maximal	10 litres	15 litres	25 litres
Raccordement d'entrée	1/2" (2)	1/2" (2)	1/2" (2)
Raccordement sortie	1"	1"	1"
Vanne de teste	oui	oui	oui
Robinet de service	oui	oui	oui
Indicateur de surcharge	oui	oui	oui
Matière du corps	PE	PE	PE
Recyclable	oui	oui	oui
Couleur du corps (gris)			
Couleur du couvercle (noir)			

## SÉPARATION DE

Huile Minérale	oui	oui	oui
Huile Synthétique	oui	oui	oui
Emulsions stable	oui	oui	oui
Polyglycol*	oui	oui	oui

## CAPACITÉS

Capacité du compresseur max.	10m <sup>3</sup> /min 350 cfm	20m <sup>3</sup> /min 700 cfm	30m <sup>3</sup> /min 1050 cfm
------------------------------	----------------------------------	----------------------------------	-----------------------------------

## AUTRES CARACTÉRISTIQUES

Tous les modèles de SEPREMIUM sont compatibles pour la décharge de condensat des purgeurs intelligents efficaces, purgeurs rentables de temporisateur, purgeurs à flotteur et manuel. Le condensat additionnel peut être ajouté manuellement.

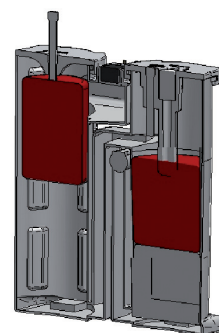
**Consultez nous pour :**

- \* Les plus grandes capacités de compresseur.
- \* Petites capacités de compresseur jusqu'à 3.5m<sup>3</sup>/min
- \* Les éléments spéciaux de polyglycol sont conseillés.

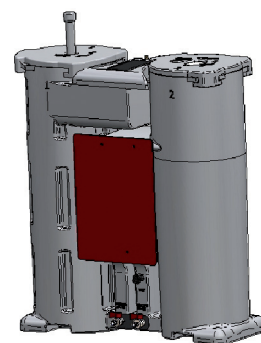
Les informations fournies sous ce pli sont précises et fiables. Cependant, aucune responsabilité n'est assumée ni pour son usage ni pour n'importe quelle infraction aux brevets ou aux droits des autres, qui peuvent résulter de son utilisation. En outre, JORC se réserve le droit de mettre à jour l'information sans communication.

**JORC Industrial BV**  
 Pretoriastraat 28  
 NL-6413 NN Heerlen  
 The Netherlands

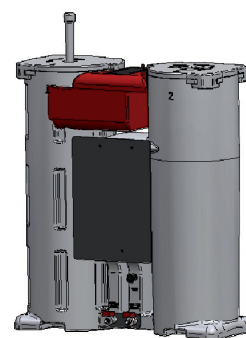
Tel +31 45 524 24 27  
 Fax +31 45 524 19 79  
[www.jorc.eu](http://www.jorc.eu)  
[info@jorc.nl](mailto:info@jorc.nl)



Les éléments 'premium' assurent la purification maximum.



Le grand panneau avant tient compte de l'étiquetage privé.



La boîte de dépressurisation tient compte d'utiliser tous les types de purgeurs de JORC.