

TEMPORISATEUR FLUIDRAIN

Temporisateur analogue électronique



07/10

OPERATIONS GENERALES

Le temporisateur FLUIDRAIN est produit utilisant SMT (Surface Mounting Technology), assurant l'exécution et l'uniformité améliorées dans notre processus de fabrication.

L'application du temporisateur est de commander les cycles ouverts (pulse) et fermés (de pause) des vannes électromagnétiques. Les options de la gamme de cycles sont : secondes, minutes et heures. Potentiomètres réglables de cycle offrant des options de cycle ON-OFF, LED jaune lumineux indiquent dans quel cycle le temporisateur actionne.

Le temporisateur FLUIDRAIN est conçu pour équiper toutes les vannes électromagnétiques du type de raccordement DIN 43650-A / ISO 4400.

INSTRUCTIONS DE SECURITE

SECURITE ET USAGE APPROPRIE

Pour assurer la sécurité et la performance de ce produit, vous devez vous conformer strictement aux instructions incluses ci-dessus. Le non respect des instructions ou l'utilisation inexacte du produit annulera votre garantie! L'utilisation de ce produit en conditions non spécifiées dans ce manuel ou contraire aux instructions fournies est strictement déconseillée et donc considérée comme NON APPROPRIEE.

Le fabricant ne sera pas tenu responsable pour tout dommage résultant de l'utilisation non appropriée du produit.

INSTRUCTIONS DE SECURITE ET D'AVERTISSEMENT

ATTENTION

- Observez les règles valables et courantes de sécurité pendant la planification, l'installation et l'usage de ce produit.
- Prenez les mesures appropriées pour prévenir les opérations involontaires du produit ou les dommages.
- N'essayez pas de démonter ce produit ou les lignes d'air comprimé du système tandis qu'ils sont sous pression.
- Dépressurisez toujours le système d'air comprimé avant de travailler sur le système.

Il est important que le personnel emploie des méthodes de travail sûres et observe tous les règlements et exigences légales pour la sécurité en actionnant ce produit. Pendant la manipulation, l'opération ou l'entretien de mise en œuvre de ce produit, le personnel doit utiliser des pratiques technologiques sûres et observer les réglementations et exigences locales de santé et de sécurité. Les utilisateurs internationaux se réfèrent aux règlements en vigueur dans le pays d'installation. La plupart des accidents qui se produisent pendant le fonctionnement et l'entretien des machines sont le résultat du manque d'observation des règles de base de sécurité ou des précautions. Un accident peut souvent être évité en identifiant une situation qui est potentiellement dangereuse. L'utilisation ou l'entretien inexact de ce produit peut être dangereux et causer des dommages ou une mort accidentelle. Le fabricant ne peut pas prévoir toutes les circonstances possibles qui peuvent représenter un risque potentiel. Les AVERTISSEMENTS dans ce manuel ne couvrent que les risques les plus fréquents. Si l'utilisateur utilise un mode opératoire, un organe ou une méthode de travail qui n'est pas spécifiquement recommandé par le fabricant, il doit s'assurer que le produit ne sera pas endommagé ou ne sera pas rendu peu sûr et qu'il n'y a aucun risque aux personnes ou à la propriété.

**VUE GLOBALE – SCHEMA D'IDENTIFICATION DE TOUS LES
COMPOSANTS**



Temporisateur
FLUIDRAIN



Garniture plate
du connecteur



Vis

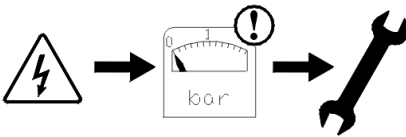
NOTE IMPORTANTE

Avant d'installer ce produit, rassurez-vous qu'il soit conforme à votre demande et adapté pour votre application !

1. Déballez et inspectez le produit visuellement pour détecter des dommages éventuels liés aux transports survenus après départ de notre usine.



2. Dépressurisez le système avant que l'installation ou l'entretien soit effectué!

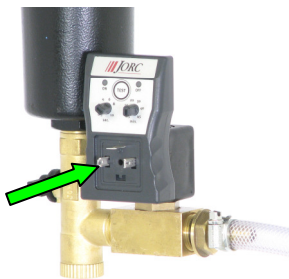


3. Enlevez la garniture plate des goupilles de raccordement de temporisateur et placez la garniture plate au-dessus des goupilles de raccordement de la bobine.

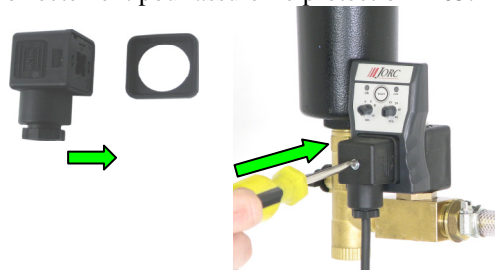


INSTRUCTIONS D'INSTALLATION

4. Montez le temporisateur à la bobine comme illustré ci-dessous, vous pouvez monter le temporisateur droit ou en sens inverse.



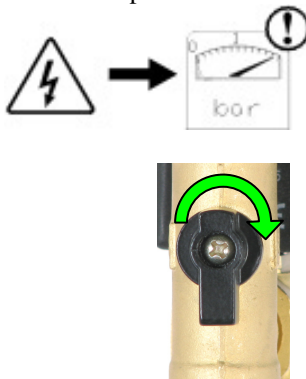
5. Placez la garniture de connecteur sur le connecteur et branchez le connecteur dessus au temporisateur comme illustré ci-dessous et serrez la vis (maximum 1Nm). Assurez-vous que les deux garnitures sont fixées correctement pour assurer la protection IP65.



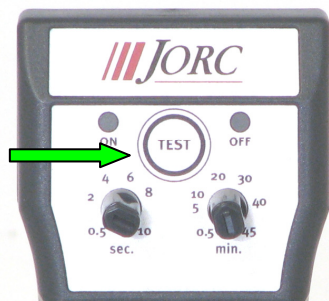
6. Après avoir vérifié une deuxième fois que l'alimentation d'énergie correspond à la tension a spécifié la bobine et dans la marge spécifique sur le dos du temporisateur, vous pouvez brancher l'alimentation d'énergie.



7. Ouvrez lentement le robinet tournant pour restaurer la pression normale du système.



8. Appuyez sur la touche "TEST" pour vérifier la fonction de valve.



9. Le purgeur est maintenant à la pleine pression de système et déchargera périodiquement le condensat qu'elle reçoit de votre système d'air comprimé complètement automatique et continu.

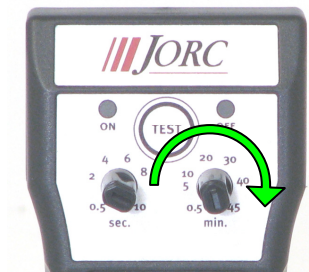
Vous pouvez maintenant changer le temps ON et OFF.

INSTRUCTIONS D'INSTALLATION

10. Ajustez le bouton ON pour installer votre system par exemple pour 2 sec.



11. Ajustez le bouton OFF pour installer votre system par exemple pour 20 min.



12. Votre temporisateur FLUIDRAIN est prêt pour opération!

SPECIFICATIONS TECHNIQUES

Temps d'intervalle (OFF)	0,5 – 45 min.
Temps de décharge (ON)	0,5 – 10 sec.
Options pour la tension	24 -240V AC/DC
Consommation électrique	4 mA max.
Carter du temporisateur	ABS plastic, catégorie FR
Connexion	Din 43650-A / ISO 4400
Indicateurs	Jaune LED

CERTIFICATIONS

CE	Oui
cULus	Oui
RoHS	Oui
IP65	Oui



DIMENSIONS (MM)

