

# Le séparateur à condensation ENVIRO

## Instructions d'installation :

Le séparateur à condensation ENVIRO a été spécialement conçu pour séparer l'huile du condensat extrait des systèmes à air comprimé ; il est efficace sur tous les types et marques de compresseurs ainsi que sur les valves d'huile et de vidange.

Afin d'obtenir les meilleurs résultats de l'appareil, nous vous conseillons de procéder comme suit :

### Instructions d'installation :

- 1) L'unité est conçue afin d'être posée sans problèmes contre un mur. Placez l'unité avec la valve TEST vers l'avant. Afin de vous assurer qu'il n'existe pas de pression dangereuse, raccordez la (les) valve(s) d'admission à l'aide des raccords d'entrée de 1/2". Si l'une des connexions uniquement est utilisée, les autres peuvent être scellées avec une vis d'obturation. Ne serrez pas trop les connexions.
- 2) Raccordez la connexion de 1/2" pour la sortie à un tuyau de vidange approprié. Ne serrez pas trop les connexions.
- 3) Soulevez le poly-élément du réservoir (1) et mettez-le de côté pour l'instant.
- 4) Retirez le couvercle du dessus de l'unité et retirez le coussinet de dépressurisation, et son élément de maintien. Le cas échéant, retirez les sacs en plastique des éléments et/ou du coussinet de dépressurisation.
- 5) Soulevez le pré-filtre de l'unité et mettez-le de côté pour l'instant.
- 6) Versez de l'eau propre dans le haut de l'unité, jusqu'à ce qu'elle s'écoule du tuyau de sortie; puis remplacez alors le pré-filtre, le support de fixation, le coussinet de dépressurisation et le couvercle.
- 7) Assurez-vous que toutes les connexions sont réalisées correctement, qu'elles sont sûres et qu'elles ne fuient pas. Votre séparateur à condensation est prêt à l'utilisation.

Remarque: Lors du remplissage initial, il est possible que de la poussière sorte des éléments en charbon ; il ne s'agit que d'air déplacé et ne présente aucun danger. Nous vous recommandons de pré-immérer l'élément en charbon actif durant 24 heures. Toute poussière de charbon dans l'eau sortant de la machine est sans danger.

Nous vous recommandons d'effectuer un contrôle journalier au début de l'utilisation, afin de vérifier la qualité de l'eau sortant de votre séparateur de condensation. Au bout d'un jour ou deux, le liquide devrait être transparent lorsqu'on l'examine dans un récipient en verre.

Nous vous recommandons d'utiliser notre kit de vêtements de protection lors de la pose et/ou de toute opération sur le séparateur de condensation.

## Instructions d'entretien :

**Les éléments usagés peuvent être lourds, et nous recommandons avec insistance de prendre les précautions d'usage pour soulever les charges lourdes.**

Pour changer le pré-filtre et l'élément en charbon, retirez-les de l'unité après avoir retiré le couvercle, soulevez les éléments usagés en dehors du réservoir et mettez-les à un endroit où l'eau qui s'en écoule ne causera pas de dégâts. Faites glisser le nouvel élément de charbon dans l'unité jusqu'à ce qu'il repose sur le fond de l'unité et placez le nouveau pré-filtre sur le dessus de l'élément de charbon. Le haut de l'élément de charbon devrait se trouver en dessous de l'orifice de sortie. Si nécessaire, il est possible de verser de l'eau propre au-dessus de l'élément de charbon afin d'éviter la formation de poussière.

**Tous les éléments usagés doivent être jetés conformément aux réglementations en vigueur concernant l'élimination des déchets dangereux dans votre région.**



Déballiez l'unité



Remplacez le support de fixation



Fixez l'unité au sol et/ou au mur



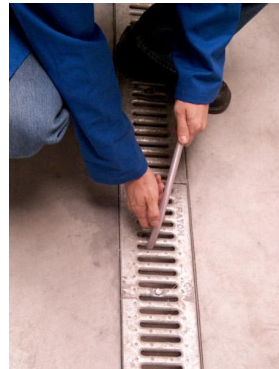
Raccordez la sorties



Raccordez la sortie



Raccordez la sortie à un point de vidange approprié à proximité du ENVIRO



Retirez le couvercle



Retirez le couvercle et le support de fixation



Le cas échéant, retirez les sacs en plastique qui emballent les éléments et/ou le coussinet de dépressurisation



Soulevez le pré-filtre de l'unité et mettez-le de côté pour l'instant



Assurez-vous que la valve de test est fermée, tournez vers la droite pour fermer



Versez de l'eau propre dans le haut de l'unité



Remplissez l'unité jusqu'au point de sortie



Remplacez le pré-filtre au-dessus du charbon



Le coussinet de dépressurisation et le couvercle



Votre machine est maintenant prête à fonctionner!



