

# PURO GRAND XTENDER

Erweiterung für Öl-Wasser-Trenner PURO GRAND



04/10

### ALLGEMEINE INFORMATIONEN

Der PURO GRAND XTENDER ist eine Erweiterung der Öl-Wasser-Trenner PURO GRAND zum Reinigen von Kompressorkondensat aller Art. Das Gerät kann bei allen Verdichtungsarten (Schrauben-, Kolbenkompressoren) und Schmiermitteln eingesetzt werden.

Die Kondensatreiniger dieser Baureihe haben eine Baumusterprüfbescheinigung des deutschen Institutes für Bautechnik und erfüllen alle Erfordernisse gem. Wasser-Haushaltsgesetz (§ 19i WHG). Es handelt sich nicht um ein Druckgerät und unterliegt somit auch nicht der Druckgeräterichtlinie 97/23/EWG.

Polypropylen hat eine perfekte Einwirkung auf Öl. Es zieht das Öl sozusagen magnetisch an. Diese Einfachheit der Technologie sind Basis der PURO GRAND XTENDER Leistungsfähigkeit, um nahezu alle Kondensatsorten, emulgiert oder nicht, zu reinigen.

Der erreichbare Restölwert liegt unter 10 ppm. Alle Arten von Kondensatableitern können verwendet werden (niveau-, zeitgesteuerte, Schwimmerableiter sowie manuelle Kondensatableiter).

## SICHERHEIT UND KORREKTER GEBRAUCH

Um eine sichere und langfristige Funktion zu garantieren, muss der Öl-Wasser-Trenner gemäß dieser Betriebsanleitung verwendet werden. Zuwiderhandlung oder unsachgemäße Behandlung des Produktes, hebt die Garantie auf. Der Gebrauch dieses Produktes unter Bedingungen, die nicht in dieser Betriebsanleitung oder im Gegensatz zu den angehängten Anweisungen stehen, gilt als UNSACHGEMÄSS.

Der Hersteller ist nicht verantwortlich für irgendwelche Schäden, die aus unsachgemäßem Gebrauch des Produktes resultieren.

---

## SICHERHEITS-, UND WARNUNGSHINWEISE

### ACHTUNG

- Beachten Sie die gültigen und allgemeinen Sicherheitsrichtlinien, wenn Sie dieses Produkt verwenden und gebrauchen.
- Stellen Sie den unbeabsichtigten Betrieb des Produktes sicher.
- Versuchen Sie nicht, dieses Produkt oder Komponente im System auseinander zu bauen, während das System unter Druck steht.
- Druckluftsystem entlüften, bevor Sie am System arbeiten.

**Bei Betrieb oder Wartung dieses Produktes sind die allgemeinen Sicherheitsrichtlinien und Anforderungen zu beachten. Internationale Benutzer beziehen sich auf Regelungen, die innerhalb des Landes der Installation vorgeschrieben sind. Die meisten Unfälle, die während des Betriebs der Öl-Wasser-Trenner auftreten, sind das Resultat dafür, dass grundlegende Sicherheitsrichtlinien missachtet und relevante Vorkehrungen nicht getroffen worden sind.**

**Bei einem unsachgemäßen Betrieb oder Wartung der PURO GRAND XTENDER Öl-Wasser-Trenner kann es gefährlich werden und zu Verletzungen oder zum Tode führen.**

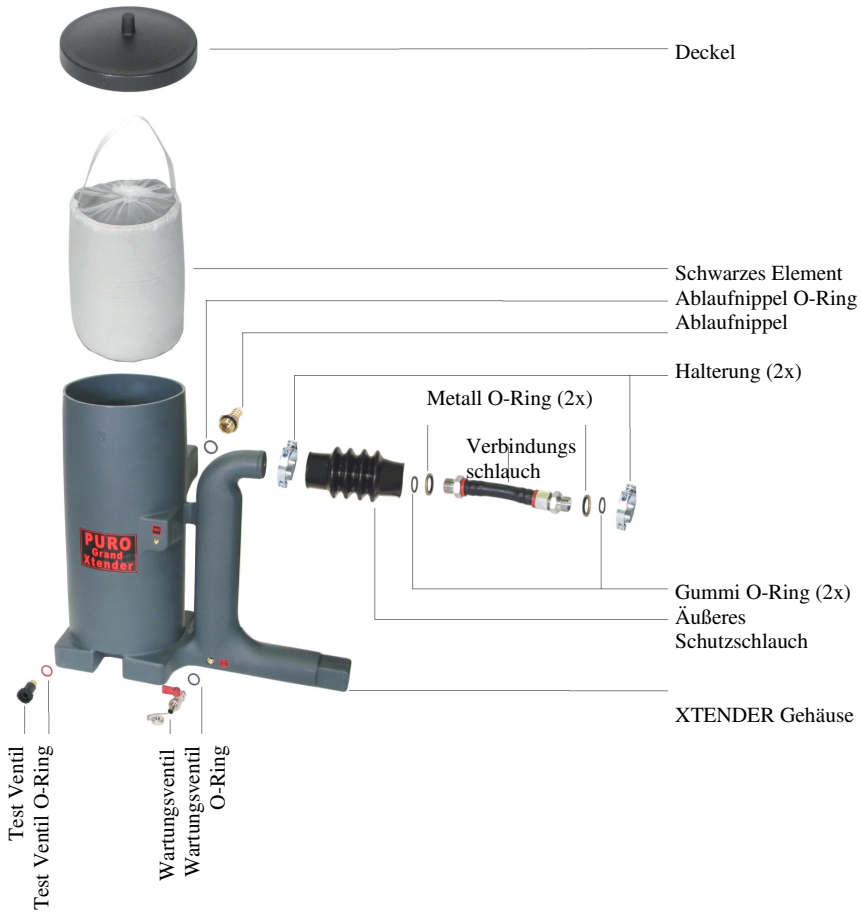
**Beachten Sie die Warnungen in der Betriebsanleitung und mögliche**

**Gefahren die Vorort bestehen und nicht in der Betriebsanleitung angegeben sind.**

**Wenn der Benutzer ein Betriebsverfahren, ein Einzelteil der Ausrüstung**

**oder eine Methode der Arbeitsweise verwendet, das nicht spezifisch durch den Hersteller empfohlen wird, kann der Hersteller keine Garantie übernehmen.**

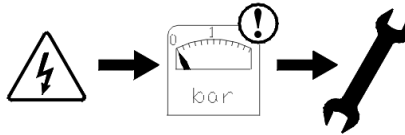
# EINZELTEILDARSTELLUNG



## WICHTIGER HINWEIS

Bevor Sie dieses Produkt installieren, stellen Sie fest, ob das Produkt mit dem Auftrag übereinstimmt

1. Installieren Sie den PURO GRAND zuerst. Die Installationshinweise von den PURO GRAND finden sie in unserer PURO GRAND Installations- und Wartungsanleitung.



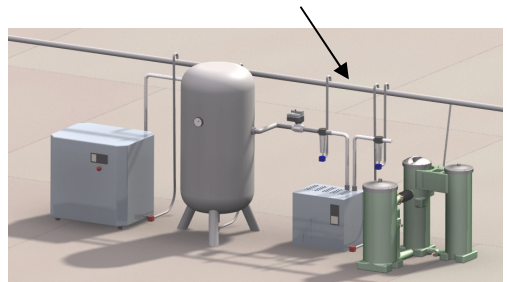
2. Entlüften Sie das System vor der Installation oder einer Wartung.

3. PURO GRAND XTENDER auspacken und auf Beschädigungen prüfen.



4. Suchen Sie für den PURO GRAND XTENDER einen geeigneten Platz in Ihrem Kompressorraum. Dieser Platz sollte in der Nähe eines Kanalisationsanschlusses sein.

Kondensat-Sammelrohr



## MONTAGEANLEITUNG

5. Staubschutz (Kunststoffsack) aus dem Behälter entfernen.



7. Wählen Sie den am besten geeigneten Anschluss (Eck- oder Inline-set-up).



6. Schließen Sie den hinteren Wasserablauf (OUTLET) am PURO GRAND an.

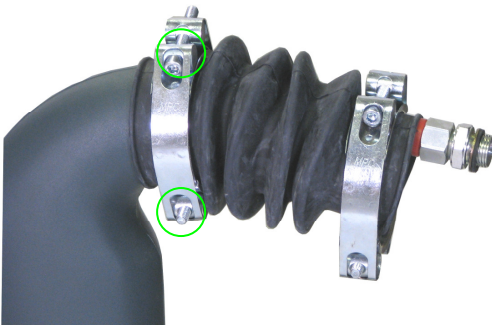


Der Messingstopfen kann von vorne oder von der Seite des PURO GRAND angeschlossen werden.

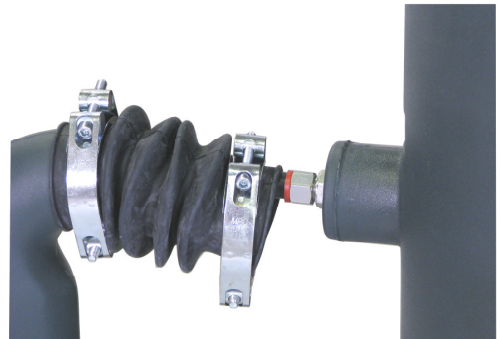
8. Installiere den Verbindungsschlauch mit einen Metall- und Gummi-O-Ring an den XTENDER.



9. Schieben Sie den äußeren Schutzschlauch über den Verbindungspunkt und ziehen Sie die Halterung an.

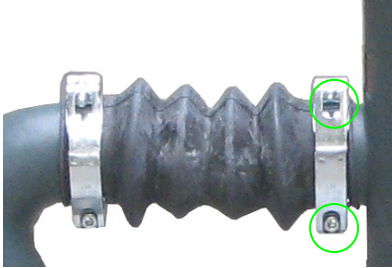


10. Schließen Sie den Verbindungsschlauch mit einen Gummi- und Metall- O Ring an den PURO GRAND an.

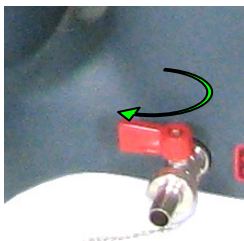
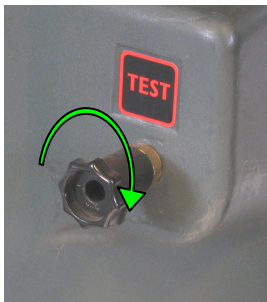


## MONTAGEANLEITUNG

11. Montieren Sie und verbinden die zweite Halterung mit den PURO GRAND.



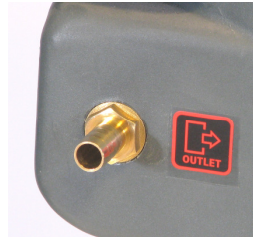
13. Montieren Sie das Testventil. Stellen Sie sicher das die Test- und Wartungs ableiter geschlossen sind..



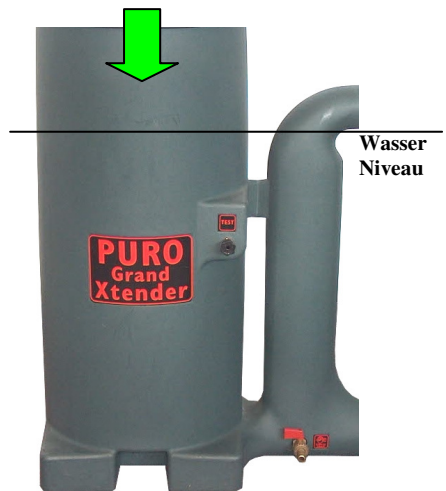
15. Setzen Sie den Deckel zurück auf den PURO GRAND XTENDER.



12. Verbinden Sie den Ausgang des PURO GRAND XTENDER an einem geeigneten Entwässerungspunkt. Stellen Sie sicher, dass das Kondensat immer nach unten fließt.



14. Füllen Sie den PURO GRAND mit Wasser auf, bis Wasser aus dem PURO GRAND XTENDER Wasserablauf (OUTLET) fließt. Stellen Sie sicher, dass das schwarze Element die Unterseite des Turms berührt, indem Sie es nach unten gedrückt halten.



16. Ihr PURO GRAND XTENDER ist Betriebsbereit!

Nicht im Außenbereich aufstellen (Frostgefahr).



## TECHNISCHE DATEN

Aktivkohle Element	1 x Turm 2 und 1 x Turm 3
Eingangsanschluss	G1/2
Ausgangsanschluss	G1/2
Test Ventil	Ja
Wartungs- Ventil	Ja
Gehäuse Material	PE
Voll recyclingfähig	Ja
Gehäuse Farbe	Grün
Deckel Farbe	Schwarz

Mineral Öl	Ja
Synthetische Öl	Ja
Stabile Kondensat Emulsionen	Ja
Polyglycol	Ja (Klärung über Hersteller)
Max. Kompressorleistung	70 m <sup>3</sup> /min. (bei 1-Schicht-Betrieb)

## PRODUKTABMESSUNGEN (MM)

